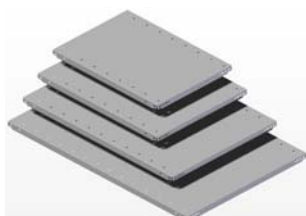




## SALGÓ POLCOK

2.



Megnevezés	Méret	Terhelhetőség	Tömeg	Porszórt	Horganyzott
	mm	Kg/polc	Kg/db	Ft/db	Ft/db
SD - 0	229x915	150-180	2,16	1 660	1 480
SD - 1	305x915	150-180	2,36	1 980	1 750
SD - 2	381x915	130-160	2,83	2 280	2 090
SD - 3	457x915	130-160	3,25	2 550	2 230
SD - 4	610x915	110-140	4,15	3 140	2 730
SD - 5	762x915	100-120	5,04	3 780	3 510
SD - 6	915x915	80-100	5,93	4 370	4 030
<b>SDM sorozat</b>					
SDM - 0	229x991	150-180	2,36	1 800	1 600
SDM - 1	305x991	150-180	2,55	2 100	1 890
SDM - 2	381x991	130-160	3,03	2 410	2 210
SDM - 3	457x991	130-160	3,51	2 730	2 340
SDM - 4	610x991	110-140	4,48	3 340	2 970
SDM - 5	762x991	100-120	5,44	4 050	3 770
SDM - 6	915x991	80-100	6,43	4 660	4 230
<b>SDL sorozat</b>					
SDL - 0	229x1219	120-140	2,92	2 400	2 200
SDL - 1	305x1219	120-140	3,11	2 700	2 500
SDL - 2	381x1219	110-130	3,72	3 000	2 810
SDL - 3	457x1219	110-130	4,28	3 400	3 200
SDL - 4	610x1219	100-120	5,45	4 100	3 900
SDL - 5	762x1219	90-110	6,61	4 900	4 690
SDL - 6	915x1219	70-90	7,78	5 630	5 310

*Az árak nem tartalmazzák az általános forgalmi adót!*

*Az elemek RAL 7042, 7035 színben és horganyzott kivitelben készülnek.*

*Eltérő szín esetén 20% felárat számolunk fel.*

*A polcok terhelhetősége, a szerelési módtól függvénye!*

*Eltérő méretű és terhelhetőségű polcok gyártása, egyedi ármegeállapodás alapján.*

**Érvényes: 2011.04.01.-től**