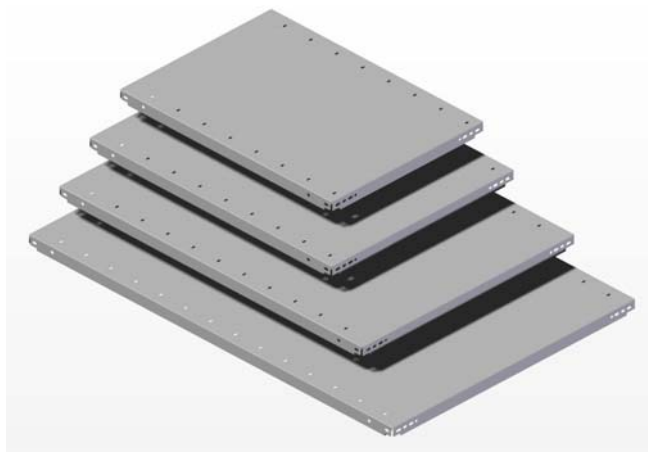




## SALGÓ POLCOK

3.



Megnevezés	Méret	Terhelhetőség	Tömeg	Porszórt	Horganyzott
	mm	Kg/polc	Kg/db	Ft/db	Ft/db
SD - 0 8R	229x610	170-190	1,3	1550	1400
SD - 1 8R	305x610	170-190	1,61	1 850	1 650
SD - 2 8R	381x610	160-180	1,92	2 120	1 850
SD - 3 8R	457x610	160-180	2,23	2 370	2 050
SD - 4 8R	610x610	150-170	2,85	2 900	2 400
SD - 0 10R	229x762	170-190	1,61	1 600	1 450
SD - 1 10R	305x762	170-190	1,98	1 900	1 700
SD - 2 10R	381x762	160-180	2,36	2 200	2 000
SD - 3 10R	457x762	160-180	2,74	2 500	2 200
SD - 4 10R	610x762	150-170	3,52	3 000	2 600
SD - 5 10R	762x762	130-150	4,26	3 500	3 000

*Az árak nem tartalmazzák az általános forgalmi adót!*

*Az elemek RAL 7042, 7035 színben és horganyzott kivitelben készülnek.*

*Eltérő szín esetén 20% felárat számolunk fel.*

*A polcok terhelhetősége, a szerelési módtól függvénye!*

*Eltérő méretű és terhelhetőségű polcok gyártása, egyedi ármegállapodás alapján.*

**Érvényes: 2011.04.01.-től**