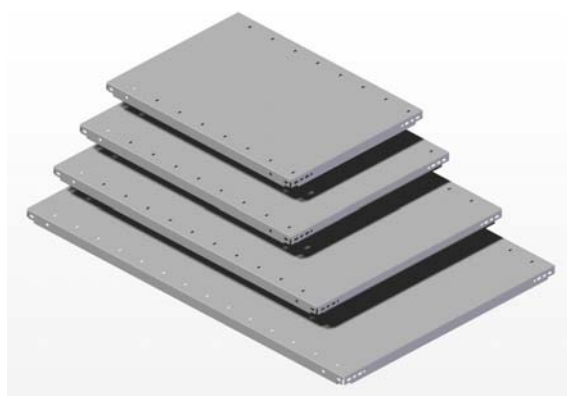




SALGÓ POLCOK

4.

(Nagyteherbírású kivitel)



Megnevezés	Méret	Terhelhetőség	Tömeg	Porszórt	Horganyzott
	mm	Kg/polc	Kg/db	Ft/db	Ft/db
HD - 3	457x915	160-200	4,52	3 480	2 930
HD - 4	610x915	160-200	5,77	4 290	3 650
HD - 5	762x915	150-170	7,03	5 200	4 460
HD - 6	915x915	140-160	8,23	5 600	4 860
HDM - 3	457x991	160-200	4,91	3 760	3 120
HDM - 4	610x991	160-200	6,23	4 600	3 860
HDM - 5	762x991	150-170	7,56	5 400	4 730
HDM - 6	915x991	140-160	9,34	6 000	5 400
HDL - 3	457x1219	130-160	6,04	4 540	4 230
HDL - 4	610x1219	130-150	7,56	5 600	5 270
HDL - 5	762x1219	110-130	9,21	6 730	6 240
HDL - 6	915x1219	90-120	10,82	7 770	7 150

Az árak nem tartalmazzák az általános forgalmi adót!

Az elemek RAL 7042, 7035 színben és horganyzott kivitelben készülnek.

Eltérő szín esetén 20% felárat számolunk fel.

A polcok terhelhetősége, a szerelési módtól függvénye!

Eltérő méretű és terhelhetőségű polcok gyártása, egyedi ármegállapodás alapján.

Érvényes: 2011.04.01.-től

